

Những điều cần lưu ý

- Cuvette không được có các chất rắn.
- Trước khi gắn cuvette vào máy, cần lau sạch cuvette bằng khăn không bụi hoặc HI731318.
- Lắc nhẹ để loại bỏ bọt khí trong cuvette trước khi đo.
- Không được để cuvette phản ứng với thuốc thử quá lâu rồi mới đo, có thể ảnh hưởng đến độ chính xác của phép đo.
- Sau khi đo xong, nên vệ sinh cuvette để tránh cuvette bị bám màu.



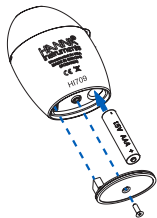
Pin

Máy sẽ tự động tắt sau 10 phút không sử dụng.

Khi hết pin, màn hình sẽ hiển thị "bAd" và "bAt" rồi tự động tắt.

Cách thay pin:

- Tắt máy.
- Lật ngược máy lại và tháo nắp che khay pin.
- Tháo pin cũ và thay pin mới, chú ý gắn đúng chiều điện cực của pin.
- Gắn nắp che khay pin lại vị trí cũ.



Khuyến cáo

Cần đảm bảo thiết bị phù hợp với ứng dụng và môi trường đo mà người dùng cần sử dụng.

Khi hoạt động, thiết bị có thể gây nhiễu đến các thiết bị điện tử khác. Mọi can thiệp của người dùng vào thiết bị có thể làm giảm khả năng tương thích điện từ của thiết bị.

Để đảm bảo an toàn, vui lòng không sử dụng thiết bị trong môi trường độc hại.

Phụ kiện

Thuốc thử

HI709-25	Thuốc thử Manganese Thang cao, 25 test
-----------------	--

Phụ kiện khác

HI709-11	Bộ cuvette chuẩn Manganese HR
-----------------	-------------------------------

HI731225	Nắp cuvette (4 cái)
-----------------	---------------------

HI731318	Khăn lau cuvette (4 cái)
-----------------	--------------------------

HI731321	Cuvette thủy tinh (4 cái)
-----------------	---------------------------

HI93703-50	Dung dịch rửa cuvette (230 ml)
-------------------	--------------------------------

Bảo hành

KHÔNG BẢO HÀNH NẾU KHÔNG CÓ PHIẾU BẢO HÀNH và các hư hỏng do thiên tai, sử dụng không đúng, tùy tiện tháo máy hay do thiếu sự bảo dưỡng máy như yêu cầu.

HI709 bảo hành 6 tháng để phòng các khiếm khuyết do sản xuất và do vật liệu chế tạo máy xuất hiện trong quá trình dùng thiết bị theo đúng mục đích sử dụng và đúng chế độ bảo dưỡng như hướng dẫn. Việc bảo hành bao gồm sửa chữa và miễn phí công thay thế phụ tùng chỉ khi máy bị lỗi do quá trình chế tạo.

Nếu có yêu cầu bảo trì sửa chữa, hãy liên hệ nhà phân phối thiết bị cho quý khách. Trường hợp gửi thiết bị về Hanna Instruments, hãy liên hệ phòng kỹ thuật trước 028.39260.457, sau đó gửi hàng kèm phiếu bảo hành (Người gửi tự trả cước).

Khi vận chuyển bất kỳ thiết bị nào, cần đảm bảo khâu đóng gói để bảo vệ hàng an toàn.

HƯỚNG DẪN SỬ DỤNG

HI709

Manganese Thang Cao



HANNA[®]
instruments

Lời cảm ơn

Cảm ơn Quý khách đã lựa chọn sản phẩm của Hanna Instruments.

Xin vui lòng đọc kỹ hướng dẫn sử dụng trước khi dùng. Hướng dẫn này sẽ cung cấp đầy đủ các thông tin cần thiết để sử dụng, vận hành thiết bị một cách hiệu quả.

Nếu cần hỗ trợ, xin vui lòng liên hệ qua website www.hannavietnam.com hoặc số điện thoại 028 3926 0458/59.

Kiểm tra ban đầu

Kiểm tra kỹ trước khi sử dụng. Nếu có hư hỏng, vui lòng báo ngay cho nhà cung cấp.

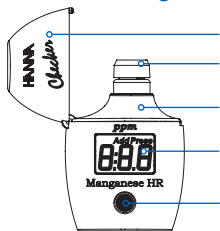
HI709 được cung cấp kèm:

- Cuvette và nắp (2 cái)
- Thuốc thử, 6 test
- Pin 1.5V AAA (1 cái)
- Hướng dẫn sử dụng

Thông số kỹ thuật

Thang đo	0.0 - 20.0 ppm
Độ phân giải	0.1 ppm
Độ chính xác	±0.2 ppm ±5% giá trị đo @25 °C/77 °F
Nguồn sáng	Light Emitting Diode @525 nm
Cảm biến	Silicon Photocell
Phương pháp	Adaptation of Standard Methods for the Examination of Water and Wastewater, 18 th edition, Periodate method
Môi trường hoạt động	0 - 50 °C (32 - 122 °F); tối đa 95% RH non-condensing
Pin	1.5V AAA (1 pc.)
Tự động tắt	sau 10 phút không sử dụng
Kích thước	86.0 x 61.0 x 37.5 mm (3.4 x 2.4 x 1.5")
Weight	52 g (1.84 oz.)

Mô tả chức năng



- Nắp đậy
- Cuvette và nắp
- Nơi đặt cuvette
- Màn hình LCD
- Phím chức năng

Mô tả lỗi



Light High: có quá nhiều ánh sáng đi qua mẫu. Vui lòng kiểm tra lại mẫu trắng.



Light Low: có quá ít ánh sáng đi qua mẫu. Vui lòng kiểm tra lại mẫu trắng.



Inverted Cuvettes: thứ tự mẫu trắng và mẫu đã cho thuốc thử bị đảo lộn.



Under Range: giá trị đo quá thấp, cần kiểm tra lại quy trình chuẩn bị và đo mẫu.



Over Range: giá trị đo quá cao, cần pha loãng mẫu và đo lại.



Battery Low: Cần thay pin.



Dead Battery: Pin đã hết, cần thay pin và khởi động lại máy.



Quy trình đo

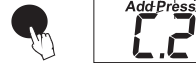
- Khởi động máy. Màn hình sẽ hiển thị "Add", "C.1" và nhấp nháy "Press" khi máy đã sẵn sàng.



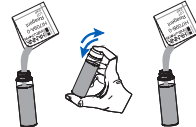
- Cho 10ml mẫu vào cuvette và đóng nắp lại, lau sạch, đặt vào máy và đóng nắp đậy của máy.



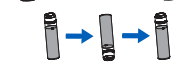
- Nhấn phím, màn hình sẽ hiển thị "Add", "C.2" và nhấp nháy "Press" sau khi chạy xong mẫu trắng.



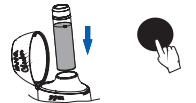
- Lấy cuvette ra khỏi máy. Thêm 1 gói HI709A-0, đóng nắp và lắc đều trong 2 phút.



- Tháo nắp, thêm 1 gói HI709B-0, đóng nắp và lắc đều trong 2 phút rồi lau sạch và đặt lại vào máy.



- Nhấn giữ phím chức năng cho đến khi hiện đồng hồ đếm ngược hoặc chờ 1 phút 20 giây rồi nhấn nút.



- Màn hình sẽ hiển thị nồng độ manganese và tự động tắt sau 10 phút không sử dụng.



Sản phẩm có thể được thay đổi thiết kế, cấu trúc và cách sử dụng mà không thông báo trước.