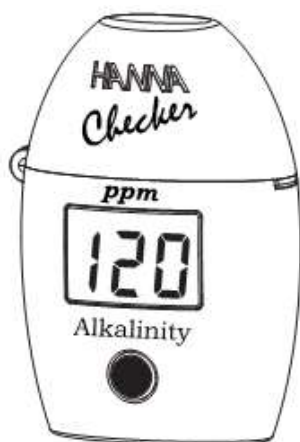


HƯỚNG DẪN SỬ DỤNG

HI 775

MÁY ĐO ĐỘ KIỀM



Kính gửi Quý Khách Hàng,

Cảm ơn Quý khách đã chọn sản phẩm của Hanna. Xin vui lòng đọc kỹ hướng dẫn sử dụng (HDSĐ) này trước khi sử dụng thiết bị. HDSĐ này cung cấp đầy đủ thông tin cần thiết để sử dụng đúng thiết bị, đồng thời giúp người sử dụng có khái niệm rõ ràng trong việc ứng dụng rộng rãi thiết bị.

Thiết bị được sản xuất theo đúng tiêu chuẩn CE.

BẢO HÀNH

Checker Hanna được bảo hành **6 tháng** để phòng các khiếm khuyết do sản xuất và do vật liệu chế tạo máy xuất hiện trong quá trình dùng thiết bị theo đúng mục đích sử dụng và đúng chế độ bảo dưỡng như hướng dẫn. Việc bảo hành bao gồm sửa chữa và miễn phí công thay thế phụ tùng chỉ khi máy bị lỗi do quá trình chế tạo. Không bảo hành các hư hỏng do thiên tai, sử dụng không đúng, tùy tiện tháo máy hay do thiếu sự bảo dưỡng máy như yêu cầu.

Nếu có yêu cầu bảo trì sửa chữa, hãy liên hệ nhà phân phối thiết bị cho quý khách. Nếu trong thời gian bảo hành, hãy báo mã số thiết bị, ngày mua, số seri và tình trạng hư hỏng. Nếu việc sửa chữa không có trong chế độ bảo hành, quý khách sẽ được thông báo các cước phí cần trả. Trường hợp gửi trả thiết bị về Hanna Instruments, trước tiên lấy mẫu số cho phép gửi trả sản phẩm từ trung tâm dịch vụ khách hàng, sau đó gửi hàng kèm theo thủ tục trả tiền gửi hàng trước.

Khi vận chuyển bất kỳ thiết bị nào, cần đảm bảo khâu đóng gói để bảo vệ hàng an toàn.

Mọi bản quyền đã được đăng ký. Cấm sao chép toàn bộ hay một phần sản phẩm mà không được sự cho phép của công ty Hanna Instruments, 584 Park East Drive, Woonsocket, Rhode Island, 02895, USA, chủ bản quyền.

Hanna Instruments đăng ký quyền sửa đổi thiết kế, cấu trúc và hình dáng sản phẩm mà không cần báo trước.

KIỂM TRA BAN ĐẦU

Tháo thiết bị khỏi kiện đóng gói và kiểm tra kỹ để chắc chắn không xuất hiện hư hỏng trong quá trình vận chuyển. Nếu có bất kỳ hư hại nào, báo ngay cho nhà phân phối hay trung tâm dịch vụ khách hàng của Hanna gần nhất.

Mỗi máy HI 775 được cung cấp kèm:

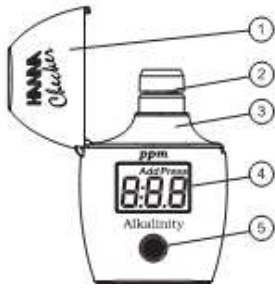
- 2 cuvet kèm nắp
- 1 chạy thuốc thử HI 775
- 1 ống tiêm 1mL có nắp
- 1 pin 1.5V AAA
- Hướng dẫn sử dụng và tham khảo nhanh.

Chú ý: Giữ lại toàn bộ thùng đóng gói đến khi nhận thấy các chức năng của máy đạt. Bất kỳ khoản nào kể trên có khiếm khuyết hãy gửi trả lại chúng tôi trọng nguyên trạng đóng gói ban đầu của nó kèm theo đầy đủ các phụ kiện được cấp.

THÔNG SỐ KỸ THUẬT

Thang đo	0 – 500 ppm
Độ phân giải	1 ppm
Độ chính xác	±5% giá trị đo ±5 ppm @25°C
Phương pháp	So màu
EMC	±1 ppm
Nguồn đèn	LED @610 nm
Đầu dò ánh sáng	tế bào quang điện silicon
Môi trường	0-50°C (30-122°F) RH _{max} 95% không ngưng tụ
Nguồn điện	1 pin 1.5V AAA
Tự động tắt	Sau 10 phút không sử dụng
Kích thước	81.5 x 61 x 37.5 mm
Khối lượng	64 g

MÔ TẢ CHỨC NĂNG



1. Nấp máy
2. Cuvet với nắp
3. Khoảng chứa cuvet
4. Màn hình LCD
5. Nút bấm

LỖI VÀ CẢNH BÁO

L.H.

Light High: Có nhiều ánh sáng trong quá trình đo. Kiểm tra lại quá trình chuẩn bị cuvette zero.

L.Lo

Light Low: Có ít ánh sáng trong quá trình đo. Kiểm tra lại quá trình chuẩn bị cuvette zero.

Inu

Inveted Cuvettes: Cuvette mẫu và cuvette zero đặt ngược nhau.

0

Under Range: Tín hiệu nháy "0.00" chỉ thị rằng mẫu đo hấp thụ ít ánh sáng hơn mẫu zero. Kiểm tra lại quá trình và chắc rằng bạn dùng đúng loại cuvette.

500

Over Range: Giá trị đọc lớn nhất nhấp nháy sẽ hiển thị rằng phép đo vượt thang đo. Nồng độ mẫu đo cao, nên pha loãng mẫu trước khi đo

bAt

Battery low: Pin nên tiến hành thay thế sớm.

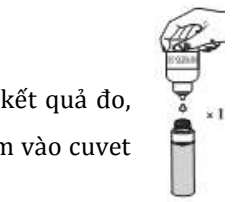
bAd

Dead battery: Chỉ thị rằng pin đã hết, phải thay ngay. Khi thông báo này xuất hiện, các vận hành bình thường của máy sẽ bị gián đoạn. Thay pin và mở lại máy.

bAt

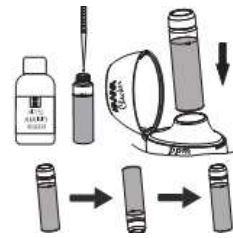
HƯỚNG DẪN ĐO

1. Mở máy **ON** bằng cách bấm vào nút bấm trên thân máy. Sau khi màn hình hiển thị các thông số, "**C.1**", "**Add**" xuất hiện cùng với "**Press**" nhấp nháy, máy lúc này đã sẵn sàng.
2. Châm 10mL mẫu chưa xử lý vào cuvet rồi đậy nắp lại. Đặt cuvet vào trong máy đo và đậy nắp máy đo.
3. Nhấn nút. Khi màn hình hiển thị "**Add**", "**C.2**" cùng với "**Press**" nhấp nháy thì máy đã được hiệu chuẩn zero.



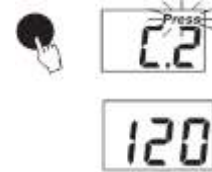
Chú ý: Vì clo làm ảnh hưởng đến kết quả đo, nên phải loại bỏ clo bằng cách thêm vào cuvet chứa mẫu một giọt **HI 93755-53**.

4. Lấy cuvet ra khỏi máy đo và tháo nắp. Dùng ống tiêm 1mL thêm chính xác 1mL thuốc thử **HI775S** vào cuvet chứa mẫu. Đậy nắp và đảo ngược cuvet 5 lần. Đặt cuvet trở lại máy đo.



Chú ý: Không để thuốc thử tràn ra ngoài vì kết quả thu được có thể không chính xác.

5. Nhấn nút. Máy sẽ hiển thị kết quả độ kiềm theo đơn vị ppm CaCO_3 .
 $1 \text{ ppm } \text{CaCO}_3 = 0.02 \text{ meq/L}$
 $= 0.056 \text{ dKH}$



Máy tự động tắt sau 10 phút.

CÁCH ĐO CHÍNH XÁC

- Điều quan trọng nhất là mẫu thử không có chất cặn.
- Khi đặt cuvet vào máy, bề ngoài cuvet cần khô và tránh để dấu vân tay hay vết bẩn trên bề mặt. Dùng khăn lau cuvet **HI731318** hoặc vải không xơ để lau cuvet trước khi bỏ vào.
- Khi lắc mẫu với thuốc thử sẽ tạo ra các bong bóng khí làm kết quả đo có thể cao hơn, vì thế cần loại bỏ các bong bóng khí trước khi đo hoặc lắc nhẹ để tránh tạo bong bóng khí
- Không để mẫu phản ứng quá lâu trong máy, lấy cuvet ra ngay sau khi thu kết quả xong nếu không độ chính xác sẽ giảm.
- Sau khi thu kết quả, tiến hành đổ bỏ mẫu để tránh cuvet thủy tinh bị nhuộm màu.

THAY PIN

1 pin mới cho tối thiểu 5000 phép đo. Khi máy hết pin sẽ hiển thị "bAd" sau đó hiện "bAt" khoảng 1 giây và tắt máy.

Để mở lại máy cần thay pin mới

Các bước thay pin:

- Nhấn nút cho đến khi tắt máy
- Lấy pin qua hốc pin dưới chân máy.
- Tháo pin và lắp pin mới



HANNA[®]
instruments

