

Những điều cần lưu ý

- Đảm bảo mẫu không chứa cặn bẩn.
- Trước khi đặt cuvette vào máy đo, cần lau sạch cuvette bằng khăn không bụi hoặc HI731318, bên ngoài cuvette phải khô và không có dấu vân tay, dầu, bẩn.
- Lắc nhẹ để loại bỏ bọt khí trong cuvette trước khi đo.
- Không để mẫu phản ứng với thuốc thử quá lâu, có thể ảnh hưởng đến kết quả đo.
- Sau khi đo nên làm sạch cuvette để tránh thủy tinh bị bám màu.



Phụ kiện mua riêng

Thuốc thử

HI780-25 Thuốc thử Marine pH, 100 lần đo

Phụ kiện khác

HI780-11 Bộ cuvette chuẩn Marine pH

HI731225 Nắp cuvette (4 cái)

HI731318 Khăn lau cuvette (4 cái)

HI731321 Cuvette thủy tinh và nút nhựa (4 cái)

HI93703-50 Dung dịch rửa cuvette, 230 mL

Chứng nhận

Tất cả thiết bị của Hanna tuân thủ Tiêu chuẩn CE European

Disposal of Electrical & Electronic Equipment. Sản phẩm không phải là chất thải gia đình. Hãy giao thiết bị cho điểm thu gom thích hợp để tái chế

Disposal of waste batteries. Sản phẩm này có chứa pin, không thải bỏ pin với chất thải gia đình. Hãy giao thiết bị cho điểm thu gom thích hợp để tái chế.

Đảm bảo đúng sản phẩm và pin ngăn ngừa hậu quả tiêu cực đối với môi trường và sức khỏe con người. Để biết thêm thông tin liên hệ với dịch vụ xử lý chất thải địa phương, nơi mua sản phẩm hoặc truy cập www.hannainst.com.



Khuyến cáo

Cần đảm bảo thiết bị phù hợp với ứng dụng và môi trường đo mà người dùng cần sử dụng.

Khi hoạt động, thiết bị có thể gây nhiễu đến các thiết bị điện tử khác. Mọi can thiệp của người dùng vào thiết bị có thể làm giảm khả năng tương thích điện từ của thiết bị.

Để đảm bảo an toàn, vui lòng không sử dụng thiết bị trong môi trường độc hại.

Bảo hành

KHÔNG BẢO HÀNH NẾU KHÔNG CÓ PHIẾU BẢO HÀNH và các hư hỏng do thiên tai, sử dụng không đúng, tùy tiện tháo máy hay do thiếu sự bảo dưỡng máy như yêu cầu.

HI780 bảo hành 6 tháng để phòng các khiếm khuyết do sản xuất và do vật liệu chế tạo máy xuất hiện trong quá trình dùng thiết bị theo đúng mục đích sử dụng và đúng chế độ bảo dưỡng như hướng dẫn. Việc bảo hành bao gồm sửa chữa và miễn phí công thay thế phụ tùng chỉ khi máy bị lỗi do quá trình chế tạo.

Nếu có yêu cầu bảo trì sửa chữa, hãy liên hệ nhà phân phối thiết bị cho quý khách. Trường hợp gửi thiết bị về Hanna Instruments, hãy liên hệ phòng kỹ thuật trước 028.39260.457, sau đó gửi hàng kèm phiếu bảo hành (Người gửi tự trả cước).

Khi vận chuyển bất kỳ thiết bị nào, cần đảm bảo khâu đóng gói để bảo vệ hàng an toàn.

Hanna có thể sửa đổi thiết kế, cấu trúc và hình dáng sản phẩm mà không cần báo trước.

Tất cả bản quyền đã được đăng ký. Sao chép toàn bộ hoặc một phần đều bị cấm nếu không có sự đồng ý bằng văn bản của chủ sở hữu bản quyền, Hanna Instruments Inc., Woonsocket, Rhode Island, 02895, USA.

HƯỚNG DẪN SỬ DỤNG

HI780 Marine pH



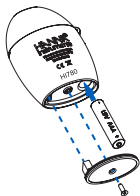
Thay pin

Máy tự động tắt sau 10 phút không sử dụng.

Pin mới đo được tối thiểu 5000 phép đo. Khi hết pin máy hiển thị "bAd" sau đó "bAt" và tự động tắt.

Cách thay pin:

1. Nhấn và giữ nút ON/OFF để tắt máy.
2. Lật ngược máy lại, sử dụng tua vít để tháo nắp khay chứa pin.



3. Tháo pin cũ và thay bằng pin mới, chú ý lắp đúng chiều điện cực.
4. Gắn nắp khay pin lại.

Lời cảm ơn,

Cảm ơn Quý khách đã lựa chọn sản phẩm của Hanna Instruments.

Xin vui lòng đọc kỹ hướng dẫn sử dụng trước khi dùng. Hướng dẫn này sẽ cung cấp đầy đủ các thông tin cần thiết để sử dụng thiết bị một cách hiệu quả nhất.

Nếu cần hỗ trợ xin vui lòng liên hệ qua website hannavietnam.com hoặc số điện thoại 028 3926 0458/59.

Kiểm tra ban đầu

Kiểm tra kỹ trước khi sử dụng. Nếu có hư hỏng, vui lòng báo ngay cho nhà cung cấp.

HI780 được cung cấp kèm:

- Cuvette và nắp (2 cái)
- Thuốc thử Marine pH (30 ml)
- Pin 1.5V AAA (1 viên)
- Hướng dẫn sử dụng

Lưu ý: Giữ lại toàn bộ kiện đóng gói đến khi đảm bảo máy hoạt động bình thường. Bất kì khoản nào kể trên có thiếu hụt hãy gửi trả lại chúng tôi trong nguyên trạng đóng gói ban đầu của sản phẩm kèm theo đầy đủ các phụ kiện được cung cấp kèm.

Mô tả chung và chỉ định sử dụng

HI780 được thiết kế để xác định chính xác nồng độ pH trong bể nuôi cá và các ứng dụng sinh học biển.

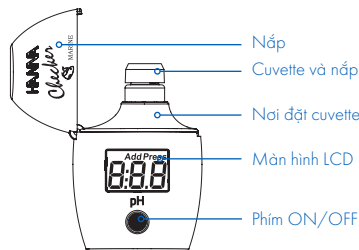
HI780 hoạt động bằng một nút bấm và dễ sử dụng.

Màn hình LCD lớn dễ đọc và tính năng tự động tắt đảm bảo tuổi thọ pin sẽ không bị cạn kiệt.

Thông số kỹ thuật

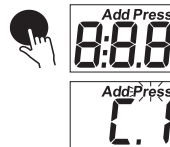
Thang đo	pH từ 6.3 đến 8.6
Độ phân giải	0.1 pH
Độ chính xác	±0.2 pH giá trị đo @ 25°C (77 °F)
Đèn	Light Emitting Diode @ 525 nm
Cảm biến	Silicon photocell
Phương pháp	Colorimetric Adaptation of Phenol Red Method
Môi trường	0 đến 50 °C (32 to 122 °F); tối đa 95% RH non-condensing
Pin	1.5V AAA
Tự động tắt	Sau 10 phút không sử dụng
Kích thước	86.0 x 61.0 x 37.5 mm (3.4 x 2.4 x 1.5")
Khối lượng	64 g (2.3 oz)

Mô tả chức năng & màn hình LCD

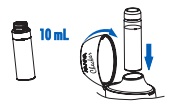


Quy trình đo

- Nhấn ON/OFF để mở máy. Tất cả các phân đoạn sẽ hiển thị trong vài giây. Màn hình hiển thị "Add", "C.1" với "Press" nhấp nháy.



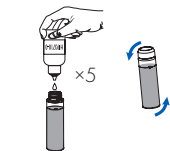
- Châm vào cuvette 10 mL mẫu chưa phản ứng và đóng nắp. Đặt cuvette vào trong máy và đóng nắp máy đo.



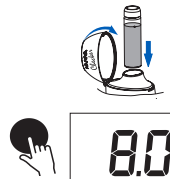
- Nhấn ON/OFF. Màn hình hiển thị "Add", "C.2" với "Press" nhấp nháy, máy đã được zero.



- Lấy cuvette ra. Tháo nắp và thêm vào 5 giọt thuốc thử HI780-0. Đóng nắp và đảo ngược cuvette 5 lần để trộn đều hỗn hợp.



- Đặt cuvette vào máy và nhấn ON/OFF. Máy hiển thị kết quả đo pH. Máy sẽ tự động tắt sau 10 phút không sử dụng.



Lỗi và cảnh báo

Light High: Có quá nhiều ánh sáng đi qua mẫu. Vui lòng kiểm tra lại quá trình chuẩn bị cuvette zero.



Light Low: Có quá ít ánh sáng đi qua mẫu. Vui lòng kiểm tra lại quá trình chuẩn bị cuvette zero.



Inverted Cuvettes: Thứ tự cuvette zero và cuvette mẫu bị đảo lộn.



Under Range: "6.3" nhấp nháy cho thấy mẫu hấp thụ ít ánh sáng hơn giới hạn thấp nhất của máy. Kiểm tra lại quy trình đo và đảm bảo rằng sử dụng cùng một cuvette để zero và đo mẫu.



Over Range: Giá trị nồng độ tối đa nhấp nháy cho thấy giá trị đo nằm ngoài giới hạn cho phép. Kiểm tra mẫu không chứa cặn bẩn. Pha loãng mẫu và đo lại.



Battery Low: Cần thay pin sớm.



Drained Battery: Pin đã hết, cần thay pin và khởi động lại máy.

