

## Những Điều Cần Lưu Ý

- Đảm bảo mẫu không chứa cặn bẩn
- Trước khi đặt cuvette vào máy nó phải khô không có dấu vân tay, dầu và cặn bẩn t.
- Cẩn lau sạch cuvette bằng khăn không bụi hoặc HI731318. Lắc cuvette có thể tạo ra bọt khí ảnh hưởng đến kết quả đo Để có được các phép đo chính xác, loại bỏ các bong bóng đó bằng cách xoay hoặc bằng cách gõ nhẹ vào cuvet.
- Không để mẫu đã phản ứng quá lâu sau khi đã thêm thuốc thử, vì độ chính xác sẽ bị ảnh hưởng.
- Sau khi đo nên làm sạch cuvette để tránh thủy tinh bị bám màu.

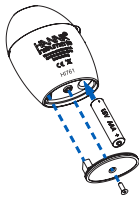


## Thay Pin

Máy tự động tắt sau 10 phút không sử dụng.

Pin mới đo được tối thiểu 5000 phép đo. Khi hết pin máy hiển thị "bAd" sau đó "bAt" và tự động tắt. Các bước thay pin:

1. Nhấn giữ nút ON/OFF để tắt máy..
2. Lật ngược máy lại, sử dụng tua vít để tháo nắp khay chứa pin.



3. Tháo pin cũ ra, thay bằng pin AAA 1.5V mới, lắp đầu âm vào trước.
4. Lắp lại nắp pin, vặn chặt và vặn chặt ốc vít.

## Phụ Kiện Mua Riêng

Thuốc thử	
HI761-25	Thuốc thử clo thang thấp , 25 lần đo.
Phụ kiện khác	
HI761-11	Bộ tiêu chuẩn được chứng nhận Total Chlorine ULR
HI731225	Nắp cuvette (4 cái)
HI731318	Khăn lau cuvette (4 cái)
HI731321	Cuvette thủy tinh và nút nhựa (4 cái)
HI74028P	Pin 1.5V AAA bộ (12 viên .)
HI93703-50	Dung dịch rửa cuvette, 230 mL

## Chứng Nhận

Tất cả thiết bị của Hanna tuân thủ Tiêu chuẩn CE European

**Disposal of Electrical & Electronic Equipment.** Sản phẩm không phải là chất thải gia đình. Hãy giao thiết bị cho điểm thu gom thích hợp để tái chế

**Disposal of waste batteries.** Sản phẩm này có chứa pin, không thải bỏ pin với chất thải gia đình. Hãy giao thiết bị cho điểm thu gom thích hợp để tái chế.

Đảm bảo đúng sản phẩm và pin ngăn ngừa hậu quả tiêu cực đối với môi trường và sức khỏe con người. Để biết thêm thông tin liên hệ với dịch vụ xử lý chất thải địa phương, nơi mua sản phẩm hoặc truy cập [www.hannainst.com](http://www.hannainst.com).



RoHS compliant



## Khuyến Cáo Cho Người Sử Dụng

Cần đảm bảo thiết bị phù hợp với ứng dụng và môi trường đo mà người dùng cần sử dụng. Khi hoạt động, thiết bị có thể gây nhiễu đến các thiết bị điện tử khác. Mọi can thiệp của người dùng vào thiết bị có thể làm giảm khả năng tương thích điện tử của thiết bị. Để đảm bảo an toàn, vui lòng không sử dụng thiết bị trong môi trường độc hại.

## Bảo Hành

**KHÔNG BẢO HÀNH NẾU KHÔNG CÓ PHIẾU BẢO HÀNH** và các hư hỏng do thiên tai, sử dụng không đúng, tùy tiện tháo máy hay do thiếu sự bảo dưỡng máy như yêu cầu.

HI761 bảo hành 6 tháng để phòng các khiếm khuyết do sản xuất và do vật liệu chế tạo máy xuất hiện trong quá trình dùng thiết bị theo đúng mục đích sử dụng và đúng chế độ bảo dưỡng như hướng dẫn. Việc bảo hành bao gồm sửa chữa và miễn phí công thay thế phụ tùng chỉ khi máy bị lỗi do quá trình chế tạo.

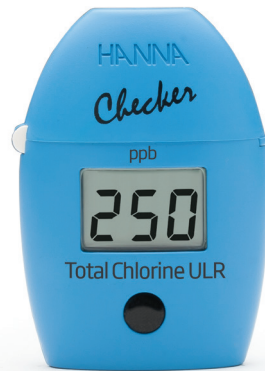
Nếu có yêu cầu bảo trì sửa chữa, hãy liên hệ nhà phân phối thiết bị cho quý khách. Trường hợp gửi thiết bị về Hanna Instruments, hãy liên hệ phòng kỹ thuật trước 028.39260.457, sau đó gửi hàng kèm phiếu bảo hành (Người gửi tự trả cước). Khi vận chuyển bất kỳ thiết bị nào, cần đảm bảo khâu đóng gói để bảo vệ hàng an toàn.

*Hanna có thể sửa đổi thiết kế, cấu trúc và hình dáng sản phẩm mà không cần báo trước.*

*Tất cả bản quyền đã được đăng ký. Sao chép toàn bộ hoặc một phần đều bị cấm nếu không có sự đồng ý bằng văn bản của chủ sở hữu bản quyền, Hanna Instruments Inc., Woonsocket, Rhode Island, 02895 USA*

## HƯỚNG DẪN SỬ DỤNG

# HI761 CLO TỔNG THANG THẤP



## Lời cảm ơn ,

Cảm ơn Quý khách đã lựa chọn sản phẩm của Hanna Instruments. Xin vui lòng đọc kỹ hướng dẫn sử dụng trước khi dùng. Hướng dẫn này sẽ cung cấp đầy đủ các thông tin cần thiết để sử dụng thiết bị một cách hiệu quả nhất.

Nếu cần hỗ trợ xin vui lòng liên hệ qua website [hannavietnam.com](http://hannavietnam.com) hoặc số điện thoại 028 3926 0458/59.

## Kiểm Tra Ban Đầu

Tháo máy đo màu cầm tay Checker®HC và các phụ kiện ra khỏi vật liệu đóng gói và kiểm tra cẩn thận. Nếu bạn cần thêm bất kỳ thông tin nào, vui lòng liên hệ với nhóm hỗ trợ kỹ thuật của Hanna Instruments.

Mỗi bộ HI761 được cung cấp gồm

- Cuvette và nắp (2 cái.)
- Thuốc thử Clo tổng thang thấp (6 lần đo)
- Pin 1.5V AAA (1 viên)
- Hướng dẫn sử dụng I

Lưu ý: Giữ lại toàn bộ kiện đóng gói đến khi đảm bảo máy hoạt động bình thường. Bất kỳ khoản nào kể trên có khiếm khuyết hãy gửi trả lại chúng tôi trong nguyên trạng đóng gói ban đầu của sản phẩm kèm theo đầy đủ các phụ kiện được cung cấp kèm.

## Mô Tả Chung Và Chỉ Định Sử Dụng

HI761 Máy kiểm tra clo tổng thang thấp cầm tay được thiết kế để xác định chính xác hàm lượng cực thấp của tổng lượng clo trong hồ bơi và spa.

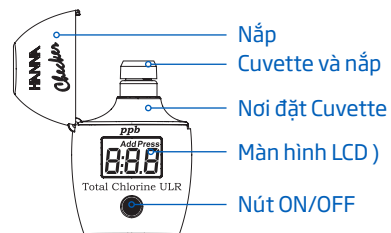
HI761 có hệ thống hoạt động bằng một nút bấm và dễ sử dụng.

Màn hình LCD lớn dễ đọc và tính năng tự động tắt đảm bảo pin sẽ không bị cạn kiệt.

## Thông Số Kỹ Thuật

Thang đo	0 - 500 ppb (theo Cl <sub>2</sub> )
Độ phân giải	1 ppb
Độ phân giải	±5 ppb ±5% giá trị đo 25 °C (77 °F)
Đèn	Light Emitting Diode @ 525 nm
Cảm biến	Silicon photocell
Phương pháp	Phương pháp Adaptation of US EPA330.5 Phản ứng giữa clo và thuốc thử DPD tạo ra màu hồng trong mẫu.
Môi trường	0 đến 50 °C (32 to 122 °F); tối đa 95% RH non-condensing
Pin	1.5V AAA
Tự động tắt	Sau 10 phút không sử dụng
Kích thước	86.0 x 61.0 x 37.5 mm (3.4 x 2.4 x 1.5")
Khối lượng	64 g (2.3 oz)

## Mô Tả Chức Năng Và Màn Hình Lcd



## Quy Trình Đo

• Nhấn ON/OFF để mở máy. Tất cả các phân đoạn sẽ hiển thị trong vài giây. Màn hình hiển thị "Add", "C.1" với "Press" nhấp nháy.



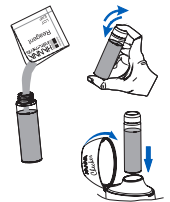
• Châm vào cuvette 10 mL mẫu chưa phản ứng và đóng nắp. Đặt cuvette vào trong máy và đóng nắp máy đo..



• Nhấn ON/OFF. Màn hình hiển thị "Add", "C.2" với "Press" nhấp nháy, máy đã được zero.



• Tháo cuvet, mở nắp và thêm lượng thuốc thử của một gói HI761-0 Total Chlorine Ultra Low Range. Đậy nắp và lắc nhẹ trong khoảng 20 giây.



• Đưa cuvet vào ống kiểm tra và đóng nắp. Nhấn và giữ nút BẬT / TẮT. Màn hình sẽ hiển thị đếm ngược trước khi đo. Ngoài ra, hãy đợi 2 phút 30 giây và nhấn nút.



• Khi bộ đếm thời gian kết thúc, người kiểm tra sẽ thực hiện việc đọc. Thiết bị hiển thị tổng nồng độ clo tính bằng ppb. Bộ kiểm tra tự động tắt sau 10 phút.



## Lỗi Và Cảnh Báo

Máy sẽ hiển thị thông báo khi phát hiện lỗi hoặc giá trị đo nằm ngoài thang đo. Xem các thông tin dưới đây để hiểu ý nghĩa của các thông báo và cách xử lý khi gặp lỗi.

**Light High:** Có quá nhiều ánh sáng đi qua mẫu. Vui lòng kiểm tra lại quá trình chuẩn bị cuvette zero.



**Light Low:** Có quá ít ánh sáng đi qua mẫu. Vui lòng kiểm tra lại quá trình chuẩn bị cuvette zero.



**Inverted Cuvettes:** Thứ tự cuvette zero và cuvette mẫu bị đảo lộn..



**Under Range:** "0" nhấp nháy cho biết rằng mẫu hấp thụ ít ánh sáng hơn so với tham chiếu 0. Kiểm tra quy trình đo và đảm bảo sử dụng cùng một cuvet để chuẩn (không) và đo.



**Over Range:** Giá trị nồng độ tối đa hiển thị nhấp nháy cho biết giá trị đo được nằm ngoài giới hạn của phương pháp. Xác minh rằng mẫu không chứa bất kỳ mảnh vụn nào. Pha loãng mẫu và lặp lại phép đo.



**Battery Low:** Mức pin quá thấp để trình kiểm tra hoạt động bình thường. Thay pin mới.



**Drained Battery:** Pin hết và phải được thay thế. Thay pin mới và khởi động lại trình kiểm tra.

