

Những Điều Cần Lưu Ý

- Đảm bảo mẫu không chứa cặn bẩn.
- Trước khi đặt cuvet vào máy đo cần lau sạch cuvet, bằng khăn lau không bụi hoặc HI731318, bên ngoài cuvet phải khô và không có dấu vân tay, dầu, chất bẩn.
- Lắc nhẹ để loại bỏ bọt khí trước khi đo.
- Không để mẫu phản ứng với thuốc thử quá lâu, có thể ảnh hưởng đến kết quả đo.
- Sau khi đo nên làm sạch cuvet để tránh thủy tinh bị bám màu



Thay Pin

Máy tự động tắt sau 10 phút không sử dụng để tiết kiệm pin.

Pin mới đo được tối thiểu 5000 phép đo. Khi hết pin máy hiển thị "bAd" sau đó hiện "bAt" và tự động tắt. Cách thay pin:

1. Nhấn và giữ phím ON/OFF để tắt máy.
2. Lật ngược máy lại, sử dụng tua vít để tháo nắp khay chứa pin



3. Tháo pin cũ, thay bằng pin 1.5V AAA mới, chú ý lắp đúng cực.
4. Gắn nắp khay pin lại.

Phụ Kiện Mua Riêng

Thuốc thử

HI705-25 Thuốc thử đo Silica thang thấp, 25 lần đo

Phụ kiện khác

HI705-11 Bộ cuvet chuẩn Silica thang thấp

HI731225 Nắp cuvet (4 cái)

HI731318 Khăn lau cuvet (4 cái)

HI731321 Cuvet thủy tinh (4 cái)

HI740028P Pin 1.5V AAA (12cục)

HI93703-50 Dung dịch rửa cuvet, 230 mL

Giấy chứng nhận

Tất cả các thiết bị của Hanna Instruments đều tuân thủ **CE European Directives**.

Xử lý thiết bị điện & điện tử. Sản phẩm không nên được xử lý như chất thải gia đình mà nên gửi cho điểm thu gom thích hợp để tái chế nhằm bảo tồn tài nguyên thiên nhiên.

Xử lý pin thải. Sản phẩm này sử dụng pin, không thải bỏ chúng với chất thải gia đình khác mà nên gửi chúng cho điểm thu gom thích hợp để tái chế.

Đảm bảo xử lý đúng sản phẩm và pin, ngăn ngừa hậu quả tiêu cực tiềm ẩn cho môi trường và sức khỏe con người. Để biết thêm thông tin, vui lòng liên hệ dịch vụ xử lý chất thải tại địa phương, ở nơi mua hàng hoặc truy cập www.hannainst.com.



RoHS
compliant



Khuyến cáo người dùng

Trước khi sử dụng sản phẩm này, hãy đảm bảo rằng nó hoàn toàn phù hợp với yêu cầu của bạn và môi trường mà nó được sử dụng. Việc tùy biến thiết bị có thể làm giảm hiệu suất máy. Vì sự an toàn của bạn và máy, không sử dụng hoặc lưu trữ máy trong môi trường độc hại.

Bảo Hành

KHÔNG BẢO HÀNH NẾU KHÔNG CÓ PHIẾU BẢO HÀNH và các hư hỏng do thiên tai, sử dụng không đúng, tùy tiện tháo máy hay do thiếu sự bảo dưỡng máy như yêu cầu.

HI705 được bảo hành 6 tháng cho máy để phòng các khiếm khuyết do sản xuất và do vật liệu chế tạo máy xuất hiện trong quá trình dùng thiết bị theo đúng mục đích sử dụng và đúng chế độ bảo dưỡng như hướng dẫn. Việc bảo hành bao gồm sửa chữa và miễn phí công thay thế phụ tùng chỉ khi máy bị lỗi do quá trình chế tạo.

Nếu có yêu cầu bảo trì sửa chữa, hãy liên hệ nhà phân phối thiết bị cho quý khách. Nếu trong thời gian bảo hành, hãy bảo mã số thiết bị, ngày mua, số seri và tình trạng hư hỏng. Nếu việc sửa chữa không có trong chế độ bảo hành, quý khách sẽ được thông báo trước các cước phí cần trả.

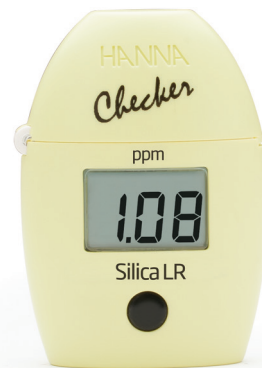
Trường hợp gửi thiết bị về Hanna Instruments, hãy liên hệ phòng kỹ thuật trước 028.39260.457, sau đó gửi hàng kèm phiếu bảo hành (Người gửi tự trả cước). Khi vận chuyển, cần đảm bảo khâu đóng gói để bảo vệ hàng an toàn.

Sản phẩm có thể được thay đổi thiết kế, cấu trúc và cách sử dụng mà không thông báo trước.

Tất cả bản quyền đã được đăng ký. Sao chép toàn bộ hoặc một phần đều bị cấm nếu không có sự đồng ý bằng văn bản của chủ sở hữu bản quyền, Hanna Instruments Inc., Woonsocket, Rhode Island, 02895, USA.

HƯỚNG DẪN SỬ DỤNG

HI705 Silica Thang thấp



Lời cảm ơn,

Cảm ơn Quý khách đã lựa chọn sản phẩm của Hanna Instruments.

Xin vui lòng đọc kỹ hướng dẫn sử dụng trước khi dùng. Hướng dẫn này sẽ cung cấp đầy đủ các thông tin cần thiết để sử dụng thiết bị một cách hiệu quả nhất. Nếu cần hỗ trợ xin vui lòng liên hệ qua website www.hannavietnam.com hoặc số điện thoại 028 39260458/59.

Cung Cấp Ban Đầu

Kiểm tra kỹ sản phẩm trước khi sử dụng. Nếu có hư hỏng báo ngay cho nhà cung cấp.

HI705 được đựng trong hộp nhựa chắc chắn kèm theo các phụ kiện:

- Cuvet và nắp (2 cái)
- Thuốc thử đo Silica thang thấp (12 lần đo)
- Pin 1.5V AAA Alkaline (1 cục)
- Hướng dẫn sử dụng

Lưu ý: Giữ lại toàn bộ thùng đóng gói đến khi nhận thấy các chức năng của máy hoạt động bình thường. Nếu thiết bị có lỗi hoặc khiếm khuyết hãy gửi trả lại chúng tôi trong nguyên trạng đóng gói ban đầu của nó kèm theo đầy đủ các phụ kiện được cấp General Description & Intended Use

Mô Tả Chung

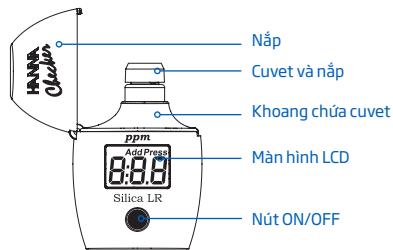
HI705-Checker đo silica thang thấp được thiết kế để đo hàm lượng silica trong mẫu nước. Lý tưởng cho các bể cá nước ngọt và kiểm tra chất lượng nước

HI705 hoạt động bằng một nút bấm và dễ dàng sử dụng. Màn hình LCD lớn dễ đọc và tính năng tự động tắt đảm bảo tuổi thọ của pin không bị cạn kiệt, ngăn ngừa máy đọc sai do pin yếu.

Thông Số Kỹ Thuật

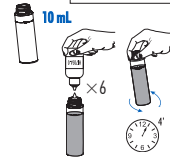
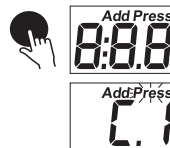
Thang đo	0.00 đến 2.00 ppm (SiO ₂)
Độ phân giải	0.01 ppm
Độ chính xác	±0.03 ppm ±5% giá trị đo ở 25 °C (77 °F)
Nguồn sáng	Light Emitting Diode @ 610 nm
Cảm biến	Silicon photocell
Phương pháp	Adaptation of the ASTM D859 Method of Heteropoly Blue Method. Phản ứng giữa silica và thuốc thử tạo ra màu xanh lam trong mẫu.
Môi trường	0 đến 50 °C (32 to 122 °F); max. 95% RH non-condensing
Pin	1.5V AAA Alkaline
Tự động tắt	Sau 10 phút không sử dụng
Kích thước	86.0 x 61.0 x 37.5 mm (3.4 x 2.4 x 1.5")
Khối lượng	64 g (2.3 oz)

Mô Tả Chức Năng



Quy Trình Đo

- Nhấn nút ON/OFF để mở máy. Tắt cả các phân đoạn hiển thị trong vài giây, sau đó máy hiển thị "Add", "C.1" với "Press" nhấp nháy.



- Đổ đầy 10 mL mẫu chưa phản ứng vào cuvet và thêm 6 giọt HI705A-0 Silica Low Range thuốc thử A. Đậy nắp và xoay đều dung dịch. Chờ 4 phút và thêm nội vào trong một gói HI705B-0 Silica Low Range thuốc thử B. Đậy nắp và lắc cho đến khi được hòa tan hoàn toàn. Chờ 1 phút. Đưa cuvet vào thiết bị và đóng nắp

- Nhấn nút ON / OFF. Khi màn hình hiển thị "Add", "C.2" với "Press" nhấp nháy, Checker hiển thị là 0
- Tháo cuvet, tháo nắp và thêm một gói HI705C-0 Silica Low Range. Đậy nắp và lắc cho đến khi nó được hòa tan hoàn toàn.
- Đưa cuvet vào Checker và đóng nắp. Nhấn và giữ nút ON / OFF. Màn hình sẽ hiển thị đếm ngược trước khi đo đạc. Hãy đợi 3 phút và nhấn nút.

- Khi đếm thời gian kết thúc, Checker sẽ kiểm tra mẫu. Thiết bị hiển thị silica (SiO₂) nồng độ tính bằng mg / L (ppm). Các Checker tự động tắt sau 10 phút sau khi đọc.

Mô Tả Lỗi

Máy sẽ hiển thị thông báo khi phát hiện lỗi hoặc giá trị đo nằm ngoài thang đo. Xem các thông tin dưới đây để hiểu ý nghĩa của các thông báo và cách xử lý khi gặp lỗi.

Light High: Có quá nhiều ánh sáng đi qua mẫu. Vui lòng kiểm tra lại quá trình chuẩn bị cuvet zero.



Light Low: Có quá ít ánh sáng đi qua mẫu. Vui lòng kiểm tra lại quá trình chuẩn bị cuvet zero.



Inverted Cuvettes: Thử tự cho cuvet zero và cuvet mẫu bị ngược nhau..



Under Range: "0.00" nhấp nháy cho thấy mẫu hấp thụ ít ánh sáng hơn mẫu zero. Kiểm tra lại quy trình đo và đảm bảo sử dụng cùng một cuvet để zero và đo mẫu.



Over Range: Giá trị nồng độ tối đa nhấp nháy cho thấy giá trị đo vượt quá thang đo cho phép. Pha loãng mẫu và đo lại.



Battery Low: Pin yếu, cần thay pin sớm.



Drained Battery: Pin đã hết. Cần thay pin và khởi động lại máy.

