

Những Điều Cần Lưu Ý

- Đảm bảo mẫu không chứa cặn bẩn
- Trước khi đặt cuvet vào máy đo cần lau sạch cuvet, bằng khăn lau không bụi hoặc HI731318, bên ngoài cuvet phải khô và không có dấu vân tay, dầu, chất bẩn.
- Lắc cuvet có thể tạo ra bong bóng, gây ra kết quả • Lắc nhẹ để loại bỏ bọt khí trước khi đo.
- Không để mẫu phản ứng với thuốc thử quá lâu, có thể ảnh hưởng đến kết quả đo..
- Sau khi đo nên làm sạch cuvet để tránh thủy tinh bị bám màu.



Thay Thế Pin

Để tiết kiệm pin, trình kiểm tra sẽ tắt sau 10 phút không sử dụng. Pin mới kéo dài tối thiểu 5000 phép đo. Khi hết pin, thiết bị sẽ hiển thị "bAd" rồi đến "bAt" và tắt.

Để thay pin, hãy làm theo các bước tiếp theo:

1. Nhấn và giữ nút BẬT / TẮT để tắt bộ kiểm tra.
2. Lật ngược thiết bị và sử dụng tước nơ vít để mở vít và tháo nắp pin.



3. Tháo pin cũ ra, thay bằng pin AAA 1.5V mới, lắp đầu âm vào trước.
4. Lắp lại nắp pin, vặn chặt và vặn chặt ốc vít.

Phụ Kiện Mua Riêng

Bộ thuốc thử

HI779-25 Thuốc thử cho 100 lần đo pH bề bơi

Phụ kiện khác

HI779-11 Bộ cuvet hiệu chuẩn cho pH bề bơi

HI731225 Nắp cuvette dùng cho máy so màu Checker® HC (4 chiếc.)

HI731318 Khăn lau cuvet (4 chiếc.)

HI731321 Cuvet thủy tinh và nắp cho máy đo màu Checker® HC (4 chiếc.)

HI740028 P Bộ pin 1.5V AAA (12 chiếc.)

HI93703-50 Dung dịch rửa cuvette, 230 mL

Chứng Nhận

Tất cả các thiết bị của Hanna đều tuân theo CE European Directives.

Xử lý thiết bị điện & điện tử. Sản phẩm không được xử lý như rác thải sinh hoạt. Thay vào đó, hãy giao nó cho điểm thu gom thích hợp để tái chế thiết bị điện và điện tử nhằm bảo tồn tài nguyên thiên nhiên.

Xử lý pin thải. Sản phẩm này có chứa pin, không vứt chúng cùng với rác thải sinh hoạt khác. Giao chúng cho điểm thu gom thích hợp để tái chế.

Đảm bảo xử lý sản phẩm và pin thích hợp ngăn ngừa những hậu quả tiêu cực có thể xảy ra đối với môi trường và sức khỏe con người. Để biết thêm thông tin, hãy liên hệ với dịch vụ xử lý rác thải sinh hoạt tại địa phương của bạn, nơi mua hàng hoặc đến www.hannainst.com.



RoHS
compliant



Khuyến Cáo Người Dùng

Trước khi sử dụng sản phẩm này, hãy đảm bảo rằng nó hoàn toàn phù hợp với yêu cầu của bạn và môi trường mà nó được sử dụng. Việc tùy biến thiết bị có thể làm giảm hiệu suất máy. Vì sự an toàn của bạn và máy, không sử dụng hoặc lưu trữ máy trong môi trường độc hại.

Bảo Hành

KHÔNG BẢO HÀNH NẾU KHÔNG CÓ PHIẾU BẢO HÀNH và các hư hỏng do thiên tai, sử dụng không đúng, tùy tiện tháo máy hay do thiếu sự bảo dưỡng máy như yêu cầu.

HI779 được bảo hành 6 tháng cho máy để phòng các khiếm khuyết do sản xuất và do vật liệu chế tạo máy xuất hiện trong quá trình dùng thiết bị theo đúng mục đích sử dụng và đúng chế độ bảo dưỡng như hướng dẫn. Việc bảo hành bao gồm sửa chữa và miễn phí công thay thế phụ tùng chỉ khi máy bị lỗi do quá trình chế tạo.

Nếu có yêu cầu bảo trì sửa chữa, hãy liên hệ nhà phân phối thiết bị cho quý khách. Nếu trong thời gian bảo hành, hãy bảo mã số thiết bị, ngày mua, số seri và tình trạng hư hỏng. Nếu việc sửa chữa không có trong chế độ bảo hành, quý khách sẽ được thông báo trước các cước phí cần trả.

Trường hợp gửi thiết bị về Hanna Instruments, hãy liên hệ phòng kỹ thuật trước 028.39260.457, sau đó gửi hàng kèm phiếu bảo hành (Người gửi tự trả cước). Khi vận chuyển, cần đảm bảo khâu đóng gói để bảo vệ hàng an toàn.

Sản phẩm có thể được thay đổi thiết kế, cấu trúc và cách sử dụng mà không thông báo trước.

Tất cả bản quyền đã được đăng ký. Sao chép toàn bộ hoặc một phần đều bị cấm nếu không có sự đồng ý bằng văn bản của chủ sở hữu bản quyền, Hanna Instruments Inc., Woonsocket, Rhode Island, 02895, USA.

IST779 12/20

HƯỚNG DẪN SỬ DỤNG

HI779

Pool
Line

pH bề bơi



HANNA
instruments

Lời cảm ơn,

Cảm ơn Quý khách đã lựa chọn sản phẩm của Hanna Instruments.

Xin vui lòng đọc kỹ hướng dẫn sử dụng trước khi dùng. Hướng dẫn này sẽ cung cấp đầy đủ các thông tin cần thiết để sử dụng thiết bị một cách hiệu quả nhất.

Nếu cần hỗ trợ xin vui lòng liên hệ qua website hannavietnam.com hoặc số điện thoại 028 3926 0458/59.

Cung Cấp Ban Đầu

Kiểm tra kỹ sản phẩm trước khi sử dụng. Nếu có hư hỏng báo ngay cho nhà cung cấp.

HI779 được đựng trong hộp nhựa chắc chắn kèm theo các phụ kiện:

- Cuvet đựng mẫu kèm nắp (2 chiếc)
- Thuốc thử đo pH bể bơi
- Pin 1.5V AAA Alkaline (1 cục)
- Hướng dẫn sử dụng

Lưu ý: Giữ lại toàn bộ thùng đóng gói đến khi nhận thấy các chức năng của máy hoạt động bình thường. Nếu thiết bị có lỗi hoặc khiếm khuyết hãy gửi trả lại chúng tôi trong nguyên trạng đóng gói ban đầu của nó kèm theo đầy đủ các phụ kiện được cấp

Mô Tả Chung

HI779 pH bể bơi là một phần của dòng sản phẩm bể bơi Hanna Instruments. Được thiết kế để xác định chính xác nồng độ pH trong nước hồ bơi bằng cách sử dụng chất khử trùng thông thường hoặc khử trùng nước muối bằng phương pháp điện phân.

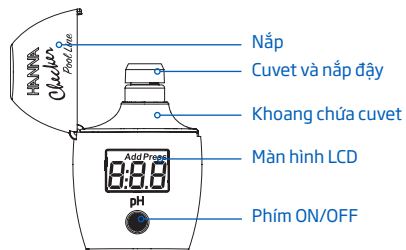
Lưu ý: Không nên dùng cho hệ thống Magnapool.

HI779 có hệ thống hoạt động bằng một nút bấm và dễ sử dụng. Màn hình LCD lớn để đọc và tính năng tự động tắt đảm bảo pin sẽ không bị cạn kiệt.

Thông Số Kỹ Thuật

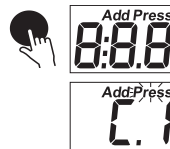
Thang đo	6.3 đến 8.6 pH
Độ phân giải	0.1 pH
Độ chính xác	±0.2 pH giá trị đo @ 25 °C (77 °F)
Nguồn sáng	Light Emitting Diode @ 525 nm
Cảm biến	Silicon photocell
Phương pháp	Colorimetric Adaptation of Phenol Red Method
Môi trường	0 - 50 °C (32 - 122 °F); max. 95% RH non-condensing
Pin	1.5V AAA Alkaline
Tự động tắt	Sau 10 phút không sử dụng
Kích thước	86.0 x 61.0 x 37.5 mm (3.4 x 2.4 x 1.5")
Khối lượng	64 g (2.3 oz)

Mô Tả Chức Năng & Màn Hình Lcd

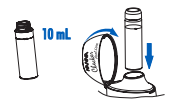


Quy Trình Đo

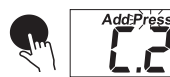
- Nhấn nút ON/OFF để mở máy. Đợi thiết bị khởi động trong vài giây, sau đó máy hiển thị "Add", "C.1" với "Press" nhấp nháy



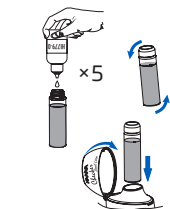
- Châm vào cuvet 10 mL mẫu và đóng nắp cuvet, lau sạch. Đặt cuvet vào máy đo và đóng nắp.



- Nhấn nút ON/OFF. Khi màn hình hiển thị "Add", "C.2" với "Press" nhấp nháy, máy đã được zero.



- Lấy cuvet ra khỏi máy. Mở nắp và thêm 5 giọt thuốc thử HI779-0. Đậy nắp và đảo 5 lần để trộn đều.



- Đặt cuvet vào máy và đóng nắp. Nhấn nút ON/OFF. Thiết bị hiển thị kết quả bằng pH. Trình kiểm tra tự động tắt sau 10 phút sau khi đọc.



Lưu ý: Dung dịch đệm pH chứa muối không phản ánh thành phần nước bể bơi và có màu nhạt khác với chất chỉ thị. Do đó, kết quả có thể bị ảnh hưởng một chút.

Sự Ảnh Hưởng

- Độ cứng Magie trên 700 mg/L tính theo CaCO₃ (khi độ cứng Canxi trên 1000 mg/L tính theo CaCO₃).
- Brom trên 4 mg/L tính theo Br₂ (khi độ cứng Canxi trên 800 mg/L tính theo CaCO₃).

Mô Tả Lỗi

Máy sẽ hiển thị thông báo khi phát hiện lỗi hoặc giá trị đo nằm ngoài thang đo. Xem các thông tin dưới đây để hiểu ý nghĩa của các thông báo và cách xử lý khi gặp lỗi.

Light High: Có quá nhiều ánh sáng đi qua mẫu. Vui lòng kiểm tra lại quá trình chuẩn bị cuvet zero.



Light Low: Có quá ít ánh sáng đi qua mẫu. Vui lòng kiểm tra lại quá trình chuẩn bị cuvet zero.



Inverted Cuvettes: Thứ tự cho cuvet zero và cuvet mẫu bị ngược nhau.



Under Range: "6.3" nhấp nháy cho thấy mẫu hấp thụ ít ánh sáng hơn mẫu zero. Kiểm tra lại quy trình đo và đảm bảo sử dụng cùng một cuvet để zero và đo mẫu



Over Range: Giá trị nồng độ tối đa nhấp nháy cho thấy giá trị đo vượt quá thang đo cho phép. Pha loãng mẫu và đo lại.



Battery Low: Pin yếu, cần thay pin sớm.



Drained Battery: Pin đã hết. Cần thay pin và khởi động lại máy.

