

HƯỚNG DẪN SỬ DỤNG

HI 38058

MÁY ĐO pH 4.0 – 10.0 BẰNG ĐĨA SO MÀU

Kính gửi quý khách hàng,

Cảm ơn quý khách đã chọn sản phẩm của Hanna.

Vui lòng đọc kỹ bản Hướng dẫn sử dụng (HDSD) này trước khi sử dụng máy.

HDSD này cấp đầy đủ thông tin cần thiết để sử dụng đúng thiết bị, đồng thời giúp người sử dụng có khái niệm rõ ràng để có thể ứng dụng rộng rãi thiết bị.

Hệ thiết bị này được sản xuất theo đúng tiêu chuẩn CE.

BẢO HÀNH

Tất cả các máy của Hanna Instrument được bảo hành **1 năm** để phòng các khiếm khuyết do sản xuất và do vật liệu chế tạo máy xuất hiện trong quá trình dùng thiết bị theo đúng mục đích sử dụng và đúng chế độ bảo dưỡng như hướng dẫn. Các đầu dò được bảo hành **6 tháng**.

Không bảo hành các hư hỏng do thiên tai, sử dụng không đúng, tùy tiện tháo máy hay do thiếu sự bảo dưỡng máy như yêu cầu. Việc bảo hành bao gồm sửa chữa và miễn phí công thay thế phụ tùng.

Nếu có yêu cầu bảo trì sửa chữa, hãy liên hệ nhà phân phối thiết bị cho quý khách. Nếu trong thời gian bảo hành, hãy báo mã số thiết bị, ngày mua, số seri và tình trạng hư hỏng. Nếu việc sửa chữa không có trong chế độ bảo hành, quý khách sẽ được thông báo các cước phí cần trả. Trường hợp gửi trả thiết bị về Hanna Instruments, trước tiên hãy lấy mẫu Số Cho Phép Gửi Trả Sản Phẩm từ trung tâm Dịch vụ Khách Hàng, sau đó gửi hàng kèm theo thủ tục trả tiền gửi hàng trước. Khi vận chuyển bất kỳ thiết bị nào, cần bảo đảm khâu đóng gói để bảo vệ hàng an toàn.

Mọi bản quyền đã được đăng ký. Cấm sao chép toàn bộ hay một phần *hướng dẫn sử dụng* mà không được sự cho phép của Hanna Instruments, chủ bản quyền.

Hanna Instruments đăng ký quyền sửa đổi thiết kế, cấu trúc và hình dáng của sản phẩm mà không cần thông báo trước.

THÔNG SỐ KỸ THUẬT

| | |
|------------------------------|-------------------|
| Thang đo | 4.0 – 10.0 pH |
| Sai số nhỏ nhất | 0.5 pH |
| Phương pháp phân tích | So màu |
| Kích thước mẫu | 5 mL |
| Số lần kiểm tra | 300 |
| Kích thước | 165 x 150 x 38 mm |
| Trọng lượng | 215g |

Ý NGHĨA VÀ MỤC ĐÍCH SỬ DỤNG

Độ pH thể hiện tính acid hoặc tính bazơ của một dung dịch lỏng và là tỉ lệ nồng độ ion H^+ có trong dung dịch. Trong điều kiện tự nhiên, nước phân tách thành 2 ion là OH^- và H^+ với tỉ lệ bằng nhau, nên có độ pH trung bình là 7. Vì thế, dung dịch có pH 1 – 3 là dung dịch có tính acid mạnh, trong khi dung dịch có acid yếu có pH 4- 6, và bazơ yếu có độ pH trong khoảng 8 – 10, độ bazơ mạnh từ 11 – 13

Một vài ví dụ về giá trị pH của một số chất lỏng:

| | |
|---------------|-----------|
| Nước biển | 7.8 – 8.2 |
| Nước trái cây | 1.7 |
| Sữa | 6.5 – 7 |

HƯỚNG DẪN SỬ DỤNG

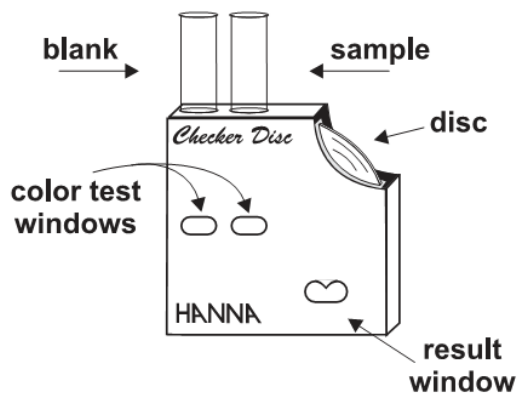
Đọc kỹ hướng dẫn sử dụng trước khi dùng

Lưu ý: Luôn luôn lắc mạnh lọ thuốc thử trước khi sử dụng

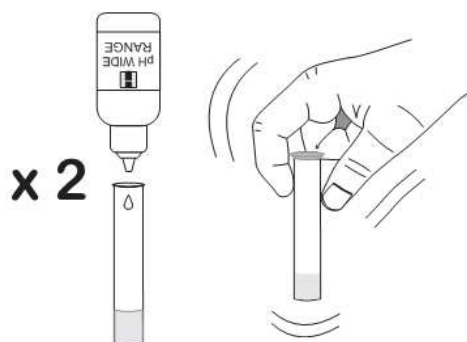
- Sử dụng pipette nhựa, lấy 5 ml dung dịch mẫu thử vào từng lọ thủy tinh



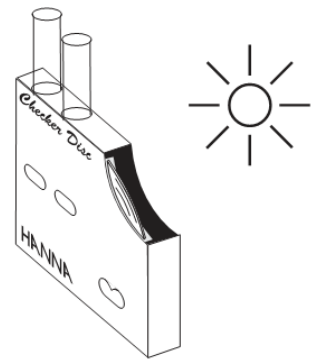
- Cho 1 trong số các lọ trên vào lỗ bên trái của máy so màu. Đây là mẫu blank



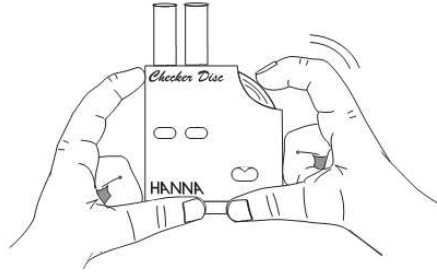
- Nhỏ thêm 2 giọt pH Wide Range Indicator vào lọ thứ 2, đậy nắp và mix dung dịch bằng cách lắc nhẹ. Đây là mẫu phản ứng



- Tháo nắp lọ thứ 2 và cho vào lọ thứ 2 bên tay phải của máy so màu
- Cầm và giữ máy so màu sao cho ánh sáng chiếu vào máy so màu từ phía sau



- Xoay đĩa so màu cho đến khi màu mẫu thử cùng với màu của đĩa so màu. Đọc giá trị trực tiếp từ cửa sổ kết quả phía trước thân máy



Lưu ý: Một nồng độ chlorine vượt quá 50 ppm sẽ gây nhiều ảnh hưởng đến sự thể hiện màu của mẫu đo

Cho kết quả đo chính xác cao

Các mẫu thử cần được xử lý như lọc trước khi cho vào lọ thử màu

Khi không dùng cần giữ đĩa so màu tránh ánh sáng, cất giữ nơi khô, thoáng



Hanna Instruments Inc.

Highland Industrial park
584 Park East Drive
Woonsocket, RI 02895 USA

Local Sales and Customer Service Office

Hanna Instruments VietNam

5th Floor, Central Park Bulding
208 Nguyễn Trãi, P.Phạm Ngũ Lão
Q.1, Hồ Chí Minh City
Tel: (84-4) 3926 0457 /58 /59
Fax: (84-4) 3926 0461
Website: www.hannavietnam.com

Technical Support for customers

Tel:(84-4) 3926 0457 /58 /59
Fax:(84-4) 3926 0461
E-mail: hannavnsales@hcm.fpt.com: